

Кримське ханство. Внутрішня і зовнішня політика.

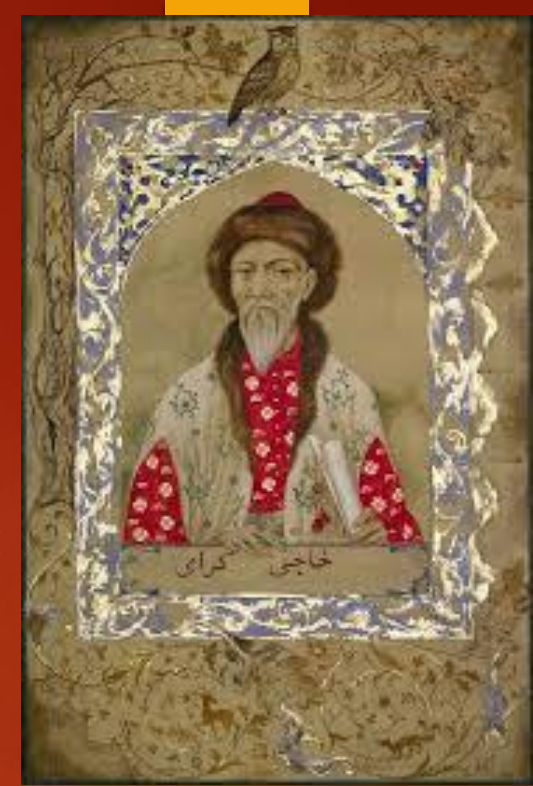


Політичне життя

Територія Кримського ханства охоплювала степові райони Криму, Причорномор'я, Приазов'я та Кубані. На початок XVII ст. ця держава залишилась єдиним спадкоємцем колись могутньої Золотої Орди. У другій половині XVI ст. васальну залежність від Кримського ханства визнала Мала Ногайська орда, що перекочувала на південноукраїнські землі з прикаспійських степів.



Саме ж Кримське ханство з 1478 р. перебувало у васальній залежності від турецького султана. До того ж у безпосередньому управлінні Стамбула було Південне узбережжя Криму з центром у м. Кафа, а також низка фортець у гирлі Дніпра. Турецький султан постійно втручався у процес престолонаслідування правителів васальної держави, намагаючись не допустити на престол найбільш авторитетну постать із родини Гіреїв. До отримання ханських повноважень вони, як правило, жили і виховувалися при дворі султана, внаслідок чого не могли створити собі в Криму міцного підґрунтя й налагодити надійних зв'язків.

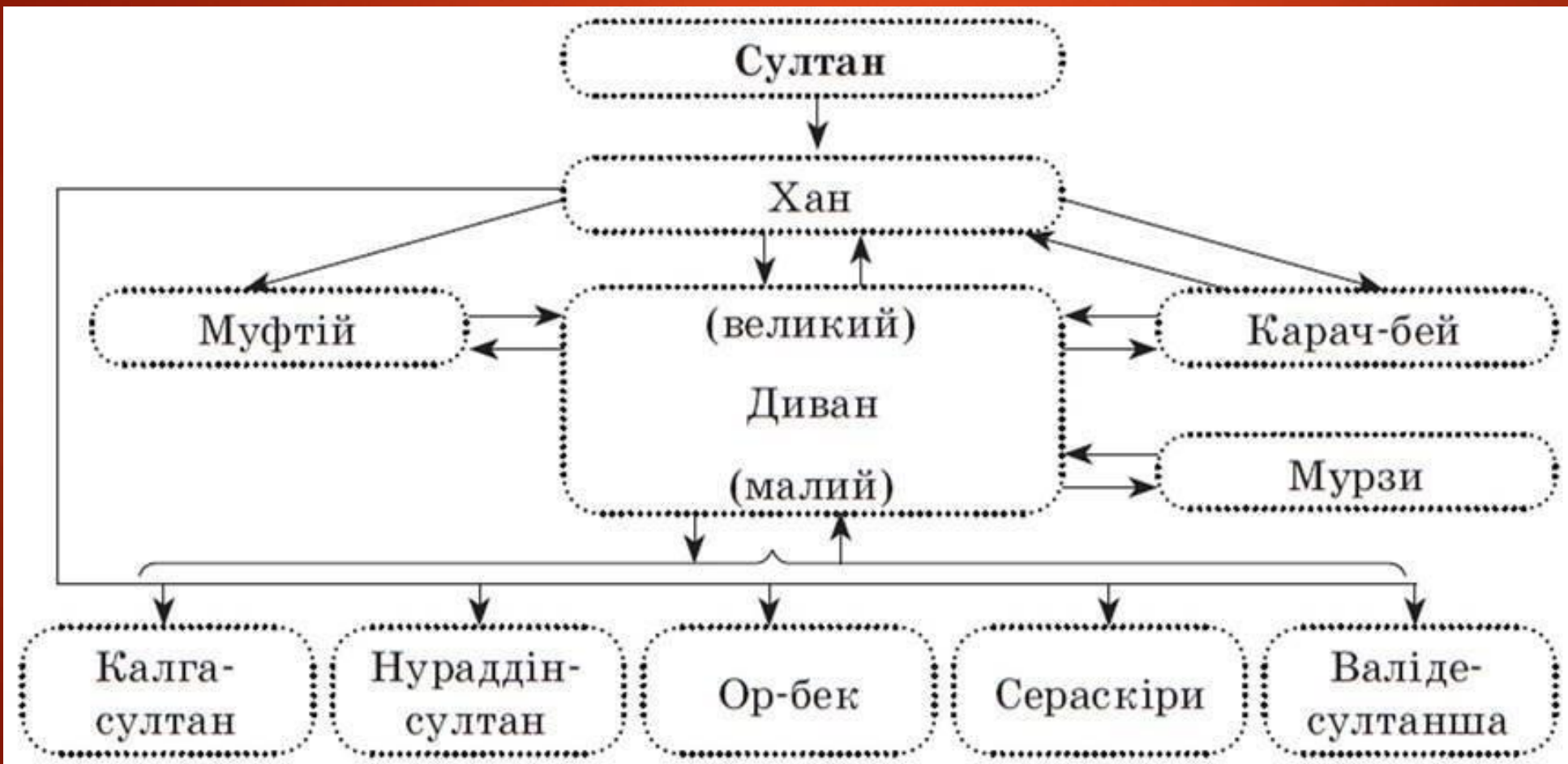


Посольство хана Мухаммеда IV Гірея до Австрії

Час від часу всередині ханства виникали криваві усобиці між претендентами на престол. Цим неодноразово користувалися козаки і з задоволенням втручалися в татарські справи за обіцяну їм винагороду.



За формою державного правління Кримське ханство було станово-представницькою монархією. Хан, який стояв на чолі держави, володів широкими повноваженнями, був головою виконавчої і судової влади. За давніми звичаями хан обирався татарською знаттю на з'їзді — курултаї з династії Гіреїв. Проте вирішальне слово у його призначенні належало турецькому султанові.



За своїм державним устроєм Кримське ханство було децентралізованою державою, поділеною на сім бейліків, які очолювали **могутні беї** — голови найзнатніших родів. Вони мали свої війська й органи влади. Інколи беї відмовлялися брати участь у походах, проголошуваних ханами, або разом з іншими самостійно здійснювали походи.

Влада хана обмежувалася **Диваном** — своєрідною державною радою з найвищих осіб ханства, що вирішувала найважливіші внутрішні і зовнішні проблеми, та **муфтієм** — головою кримських мусульман, другою за значенням особою після хана, що стежив за відповідністю ханських рішень нормам ісламу.



Адміністративно-територіальний устрій Кримського ханства (1449-1783рр.)

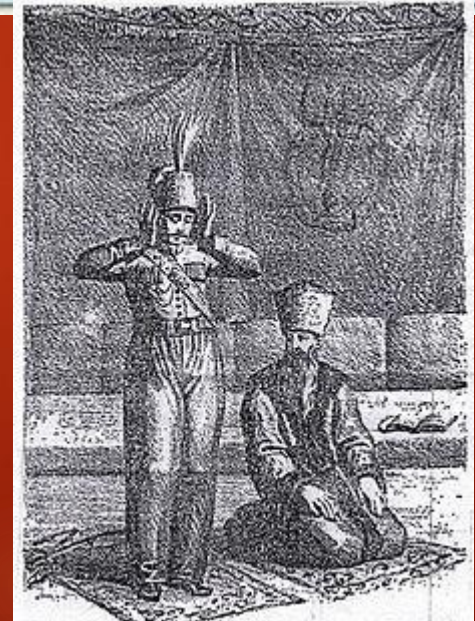
Територія

Кримський півострів (окрім південно-західної частини), Північне Причорномор'я, Приазов'я, Прикубання.
Столиця – Солхат, з 1532 р. – Бахчисарай

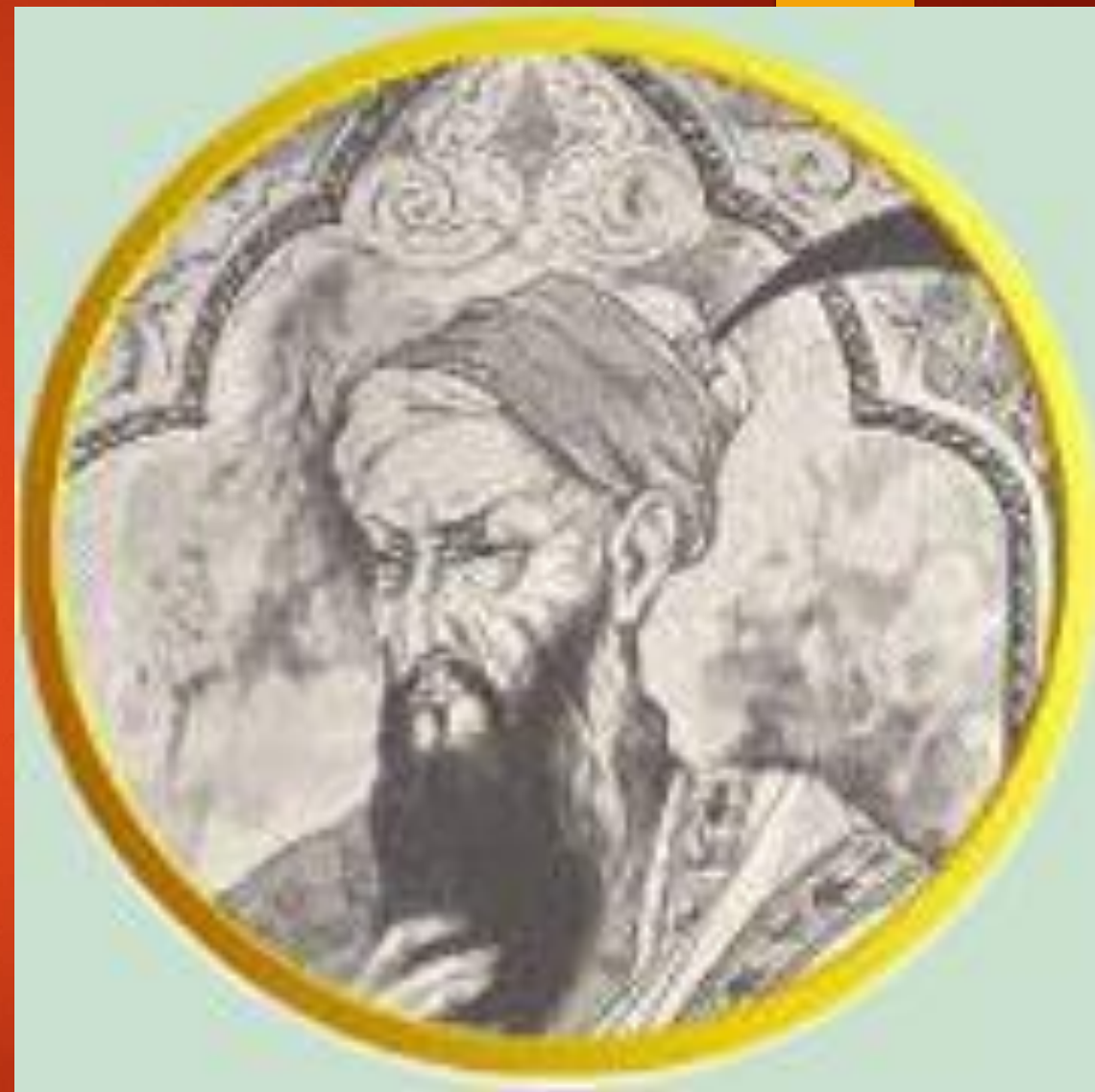


Бейлик – адміністративно-територіальний округ.

Бей – правитель округу.



Усього за період існування ханства ним
правило 47 ханів, з яких лише десять
померло своєю смертю. У першій
половині XVII ст. найдовше при владі був
Джанібек Гірей (1610-1623, 1628-1635
рр.). Хоча він був людиною здатною до
управління, проте цілковито підкорявся
волі Туреччини і беїв. Усе його правління
минуло у війнах з козаками і
суперниками.



Золотою добою ханства було правління **Іслама III** (**Іслам-Гірея**) в 1644-1654 рр. Він тримався самостійно стосовно Туреччини. У зовнішній політиці був рішучим і наполегливим, намагався утримувати рівновагу між Річчю Посполитою і Москвою. Такої ж політики дотримувався його попередник і наступник **хан Мухаммед IV** (1642-1644, 1654-1665 рр). Особливо негативно він ставився до Москви і завдавав їй ударів при першій же нагоді.

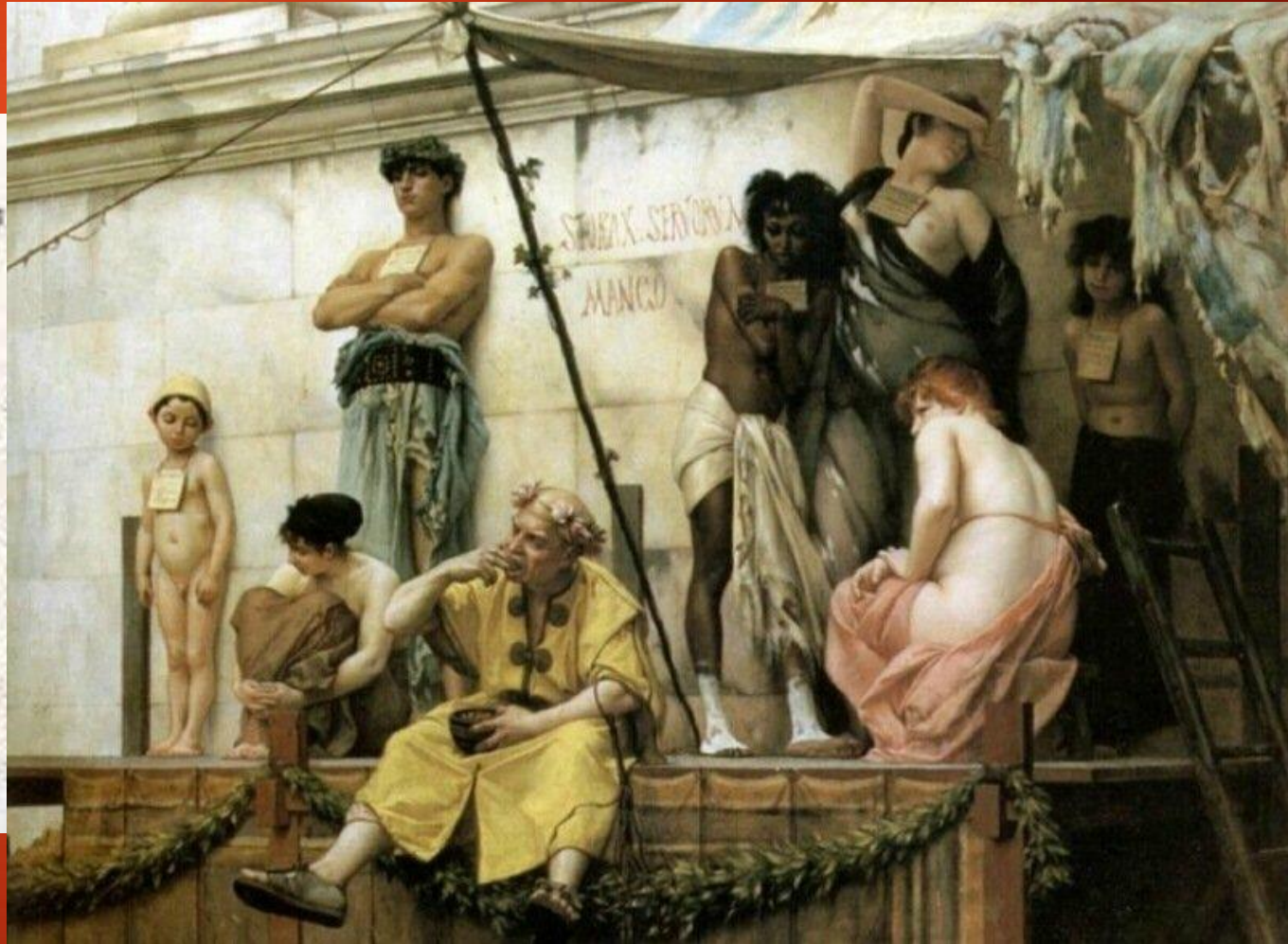


Соціально-економічний розвиток

Заняття населення різнилися залежно від природних умов півострова. Татари Південного берега Криму славилися садівництвом і виноградарством. Тут вирощували близько 50 сортів винограду. Займалися також рибальством, тваринництвом, городництвом й вирощуванням тютюну. Населення північних схилів



Ясир (від тур. «полонений») — бранці, яких захоплювали турки й татари під час нападів на українські, московські й польські землі.



Кримських гір та степового Криму з другої половини XVI ст. перейшло до осілого способу життя, займалося землеробством й забезпечувало зерном весь півострів.



Важливою галуззю господарства тут також залишалось розведення коней і овець.



У той же час за межами Криму продовжувало розвиватися кочове скотарство.

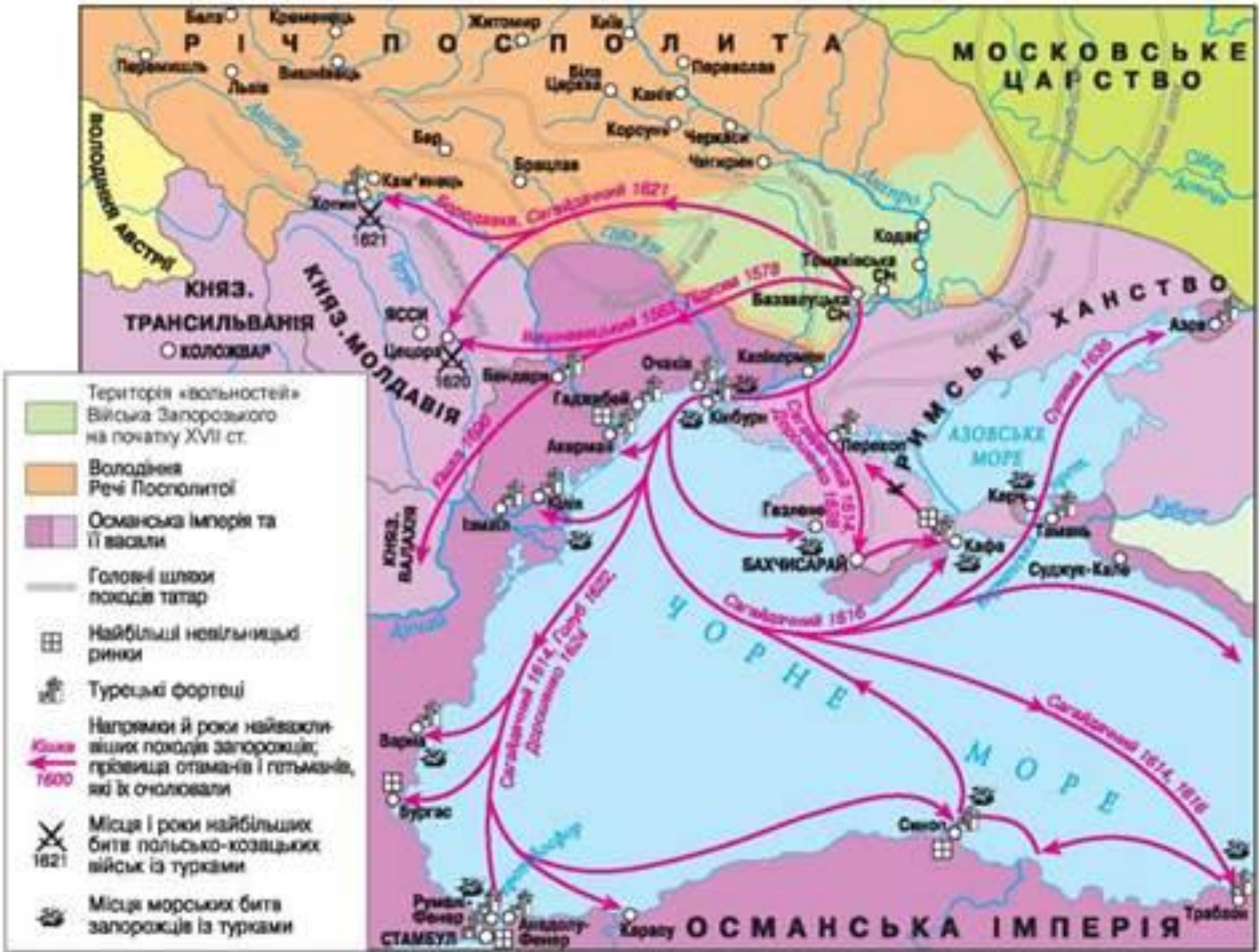
Із XVI ст., коли кочовики-татари стали переходити до осілого життя, на півострові швидко почали зростати міста. Найбільшим був **Бахчисарай**, що з 1532 р. став столицею ханства. Міста були центрами ремесла й торгівлі. Торгували пшеницею, вином, продуктами тваринництва, рибою, ремісничими виробами. Предметом торгівлі був також живий товар — раби. Найбільший невільничий ринок був у Кафі. Загалом, за підрахунками істориків, через невільничі ринки Криму було продано до трьох мільйонів рабів. У той же час за висновками вчених розвиток землеробства сприяв зменшенню набігів і зростанню цивілізованості населення півострова.



Зовнішня політика

Васальна залежність Кримського ханства від Османської імперії обумовлювала характер його зовнішньої політики, яка відповідала інтересам турецького султана. Тому кримські хани брали активну участь у походах турецьких султанів проти володінь австрійських Габсбургів та Речі Посполитої.





Найнебезпечнішим своїм противником Кримське ханство вважало Московську державу, тому неодноразово вступало в політичні союзи з Литвою, а згодом з Річчю Посполитою проти Московії. Кримські хани регулярно здійснювали більш або менш успішні походи на землі свого північно-східного сусіда. Своєю чергою, московські царі відправляли послів до Бахчисараю, відкуповувалися подарунками і грошима, водночас не припиняючи спроб відвоювати вихід до південних морів.

Закріпимо знання

1. Яку форму правління мало Кримське ханство?
2. Яке місто у 1532 р. стало столицею Кримського ханства?
3. Як у ханстві називали вождів семи найбільших родів?
4. На які чотири громади поділялося все населення півострова? Що лежало в основі цього поділу?
5. Чим був зумовлений перехід більшості населення Кримського ханства до осілого способу життя?
6. Кого Кримське ханство вважало своїм найнебезпечнішим противником?
7. Якою була зовнішня політика ханства стосовно його сусідів?





Дякую за увагу!